


piano
rendi+na
paviviani
nalli
vardi

5+1
fuma
masotti
magalli
selograli
merrao

ISSN 1120-0340
numero 19 - novembre 2002
rivista quadrimestrale euro 14,00
Federico Motta editore
sped. abb. postale 45% articolo 2
comma 20/b legge 662/96 filiale di Milano

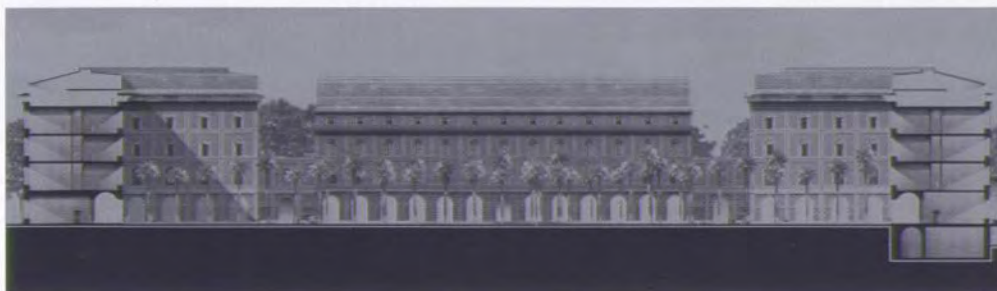
20019
9 771120 034008



100

Osservatorio sulla costruzione italiana

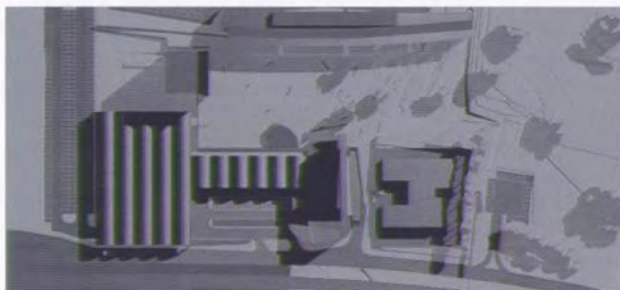
Observatory an italian building



5+1 associati: arbocò, feltri, femia, peluffo, vallino
recupero funzionale della caserma ferdinando di savoia
 località: lazio - roma
 committente: ministero delle infrastrutture e dei trasporti -
 provveditorato alle opere pubbliche per il lazio - ministero degli interni
 superficie area: 28.000 mq
 superficie utile lorda: 43.840 mq
 volumetria complessiva: 216.631 mc
 inizio progetto: luglio 2001
 inizio lavori: settembre 2002
 importo opere: euro 48.326.000



ara+ architetti associati: bartolini, biondo, de filippi,
 maffii e matsumoto
nuova sede freesoul
 località: toscana - peretola, firenze
 committente: eldo srl
 superficie edificio: 3.030 mq
 superficie lotto: 7.603 mq
 volumetria complessiva: 19.804 mc
 inizio progetto: luglio 2001
 inizio lavori: 16 settembre 2002
 importo opere: euro 2.500.000



abdr architetti associati: arlotti, beccu, desiderì, raimondo
cittadella della piccola e media impresa
 località: lazio - roma
 committente: nuova fiorentini spa
 superficie edificio: 40.000 mq (quattro edifici)
 superficie lotto: 5 ha
 volumetria complessiva: 98.000 mc (nuova costruzione)
 12.000 mc (ristrutturazione)
 inizio progetto: 1995
 inizio lavori: 2000
 importo opere: euro 51.000.000



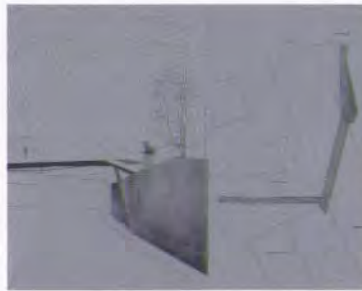
studio ajm: gervasi, giagnoni
stazioni della metropolitana di firenze
 località: toscana - firenze
 committente: comitato promotore
 per la metropolitana a firenze
 1° classificato al concorso: 2002
 inizio progetto: 2002



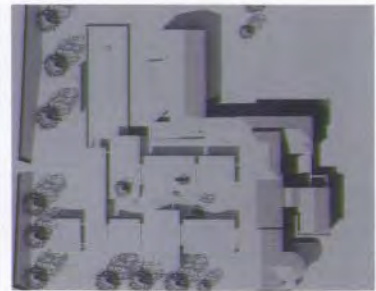
alter studio architetti associati
piazza lotto centrale, quartiere affari
 località: lombardia - s. donato milanese (mi)
 committente: ex immobiliare metanopoli ora asio
 superficie edificio: ludoteca 860 mq
 superficie lotto: 19.245 mq (verde,
 fontane, spazi pavimentati e/o coperti)
 volumetria complessiva: 2.580 mc (ludoteca)
 inizio progetto: gennaio 1999
 inizio lavori: marzo 2003
 importo opere: euro 2.000.000



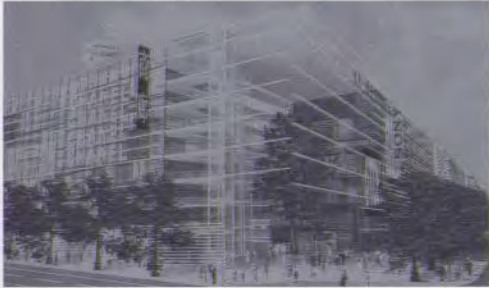
studio amati - sts servizi tecnologie sistemi
incubatore di imprese
 località: abruzzo - avezzano (aq)
 committente: cisi abruzzo spa - gruppo sviluppo italia
 superficie edificio: 2.536 mq
 superficie lotto: 18.098 mq
 volumetria complessiva: 23.942 mc
 1° classificato al concorso: luglio 2000
 inizio progetto: settembre 2000
 inizio lavori: agosto 2001
 importo opere: euro 3.873.426



apst architettura: andreoletti, pintore, tonucci
passerella pedonale
 località: lazio - manziana (rm)
 committente: comune di manziana
 superficie edificio (lunghezza): 30 mt
 1° classificato al concorso: giugno 2002
 inizio lavori: da definire
 importo opere: euro 150.000



studio archea e pierpaolo taddei
ampliamento della casa di cura per malati di alzheimer
 località: umbria - foligno (pg)
 committente: opera pia b. castori
 superficie edificio: 1.300 mq (ampliamento)
 superficie lotto: 41.850 mq
 volumetria complessiva: 5.850 mc
 inizio progetto: 1998
 inizio lavori: 2002
 importo opere: euro 1.100.000



architettiriuiniti & partners
quartiere e del centro commerciale di xin-shi
 località: pechino - china
 committente: privato
 superficie edificio: 450.000 mq
 superficie lotto: 120.000 mq
 volumetria complessiva: 2.000.000 mc
 1° classificato al concorso: gennaio 2002
 inizio progetto: febbraio 2002



a.r.s con cristiana pacchiarotti
centro per l'incisione e la grafica d'arte
 località: lazio - formello (rm)
 committente: comune di formello
 superficie edificio: 150 mq
 superficie lotto: 150 mq
 volumetria complessiva: 800 mc
 inizio progetto: ottobre 2001
 inizio lavori: aprile 2002
 importo opere: euro 130.000.000



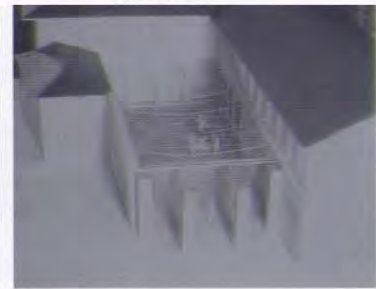
associati associati studio tecnico associato:
 albrecht, baiguera, buizza, tognazzi rossi
alloggi a desenzano del garda (bs)
 località: lombardia - desenzano del garda (bs)
 committente: coop casa srl
 superficie lotto: 1.300 mq
 superficie utile: 1.950 mq
 inizio lavori: settembre 2001
 importo opere: euro 1.350.000



studio associato bau
edifici residenziali nell'area dell'ex cartiera cima
 località: lombardia - gravedona, lago di como (co)
 committente: società le terrazze srl
 superficie edificio: slp 5.950 mq
 superficie lotto: 4.000 mq
 volumetria complessiva: 29.800 mc
 inizio progetto: 1997
 inizio lavori: 1999
 importo opere: euro 5.550.000



alberto bertasa
centro honegger
 località: lombardia - albino (bg)
 committente: cotonificio honegger spa
 superfici edifici (slp): 25.000 mq
 superficie lotto: 29.000 mq
 volumetria complessiva: 107.000 mc
 inizio progetto: ottobre 2000
 inizio lavori: 2003
 importo opere: euro 22.500.000



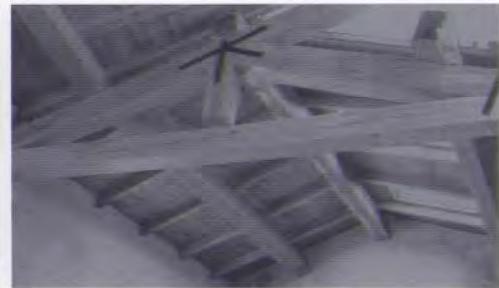
fabrizio bianchetti
ampliamento museo del paesaggio
 località: piemonte - verbania
 committente: museo del paesaggio
 superficie edificio: 6.000 mq (esistente)
 + 700 mq (ampliamento)
 volumetria complessiva: 22.000 mq (esistente)
 + 3.500 (ampliamento)
 inizio progetto: marzo 2002
 inizio lavori: da definire
 importo opere: euro 1.500.000



camillo botticini con claudio corna, sara ambrosini,
 germano rovetta, milena vivenzi
realizzazione di nuova palestra
 località: lombardia - sarezzo (bs)
 committente: amministrazione comunale
 superficie edificio: 800 mq
 volumetria complessiva: 5.200 mc
 inizio progetto: 2002
 inizio lavori: novembre 2002
 importo opere: euro 619.748



studio bradascia
realizzazione di un comando compagnia dei carabinieri di muggia
 località: friuli venezia giulia - muggia (ts)
 committente: comune di muggia
 superficie edificio: 2.300 mq
 superficie lotto: 1.423 mq
 volumetria complessiva: 8.700 mc
 inizio progetto: gennaio 2002
 inizio lavori: 2003
 importo opere: euro 3.396.274



flavio bruna e paolo mellano con emiliana nardin
ristrutturazione e ampliamento del municipio di entracque
 località: piemonte - entracque (cn)
 committente: comune di entracque
 superficie edificio: 450 mq
 superficie lotto: 280 mq
 volumetria complessiva: 1.400 mc
 inizio progetto: agosto 1997
 inizio lavori: settembre 2001
 importo opere: euro 216.577