

ARCHITETTI ITALIANI

LE NUOVE GENERAZIONI

A CURA DI MARCO MULAZZANI

camillo botticini

ampliamento del cimitero comunale
bagnolo mella, brescia

Bagnolo Mella è un borgo situato nella pianura a sud di Brescia, il cui cimitero si inserisce ai margini dell'abitato rivolgendosi verso un territorio agricolo inciso da rogge e punteggiato da cascinali. Il progetto si confronta con la necessità di ampliare l'impianto a corte esistente, con il vincolo determinato dal limitato spazio a disposizione in una sottile fascia compresa tra il lato ovest e una roggia. La struttura cimiteriale esistente presenta una sorta di galleria, illuminata zenitalmente, che distribuisce i loculi sui due lati. L'ampliamento, configurandosi come un sistema autonomo, si connette al corridoio distributivo definendo un intervallo sulla testata del passaggio, dove si apre una loggia affacciata su una piccola corte caratterizzata da una profonda vasca d'acqua. Il nuovo impianto collegato al corridoio centrale del blocco loculi coperto si caratterizza come una corte fortemente allungata (45 x 5 metri) con un portico profondo tre metri coperto

a sbalzo. Realizzato in calcestruzzo bianco, il portico si stacca visivamente dal corpo dei loculi. La corte interna, ribassata di 40 centimetri, sottolinea il rapporto tra il piano di pavimento e di copertura. Uno dei due corpi loculi è leggermente ruotato rispetto alla soletta, al fine di accentuare lo stacco tra la copertura ed il volume coperto e, attraverso la leggera asimmetria, determinare una dilatazione dello spazio interno. Una piccola corte con al centro una vasca, in asse con la corte principale, è coperta da una sequenza di setti frangisole. A separazione tra i due spazi, una parete con un taglio sull'asse lascia intravedere il doccione da cui si genera uno scroscio d'acqua. La corte, sul lato est, presenta un volume emergente che funge sia come segnale nella campagna sia, all'interno, come conclusione della corte. Due vasche riflettono l'acqua all'interno della loggia, impreziosita da un piano in stucco veneziano dorato. L'esterno è rivestito con lastre

in botticino martellinato aggranciate a secco; internamente, in botticino sono anche il pavimento e le lapidi.

Camillo Botticini (Brescia 1965) si laurea in architettura presso il Politecnico di Milano nel 1990, ove consegue il dottorato di ricerca in progettazione architettonica e urbana. È redattore della rivista «Il Progetto» e autore di *Mansilla e Tuñón architetti* (Torino 2003). Ha ricevuto segnalazioni (In/Arch Domus 1998; Architettura bresciana 1990-2000); è stato selezionato per il premio Luigi Coenza (1997). I suoi lavori sono stati pubblicati su «Domus», «Area», «Il Progetto», «d'architettura» e sull'*Atlas of Contemporary Architecture 2003*. Principali realizzazioni nella provincia di Brescia: cimiteri di Marcheno (1996-97) e San Zeno (2000); sede dello showroom Damioli a Ponte S. Marco (1997, con M. Capriotti e L. Fusini); scuola elementare ad Azano Mella (2002); mensa a Roncabelle e palestra a Nave (2003).

progetto

Camillo Botticini

gruppo di progettazione

Marco Angelini, Claudio Corna, Germano Rovetta, Federico Omodei

committente

amministrazione comunale di Bagnolo Mella

impresa

Benis, Grumello, Bergamo

direzione lavori

Camillo Botticini con Germano Rovetta

localizzazione

Bagnolo Mella

dati dimensionali

800 mq superficie lotto
550 mq superficie complessiva
2.300 mc volume complessivo

cronologia

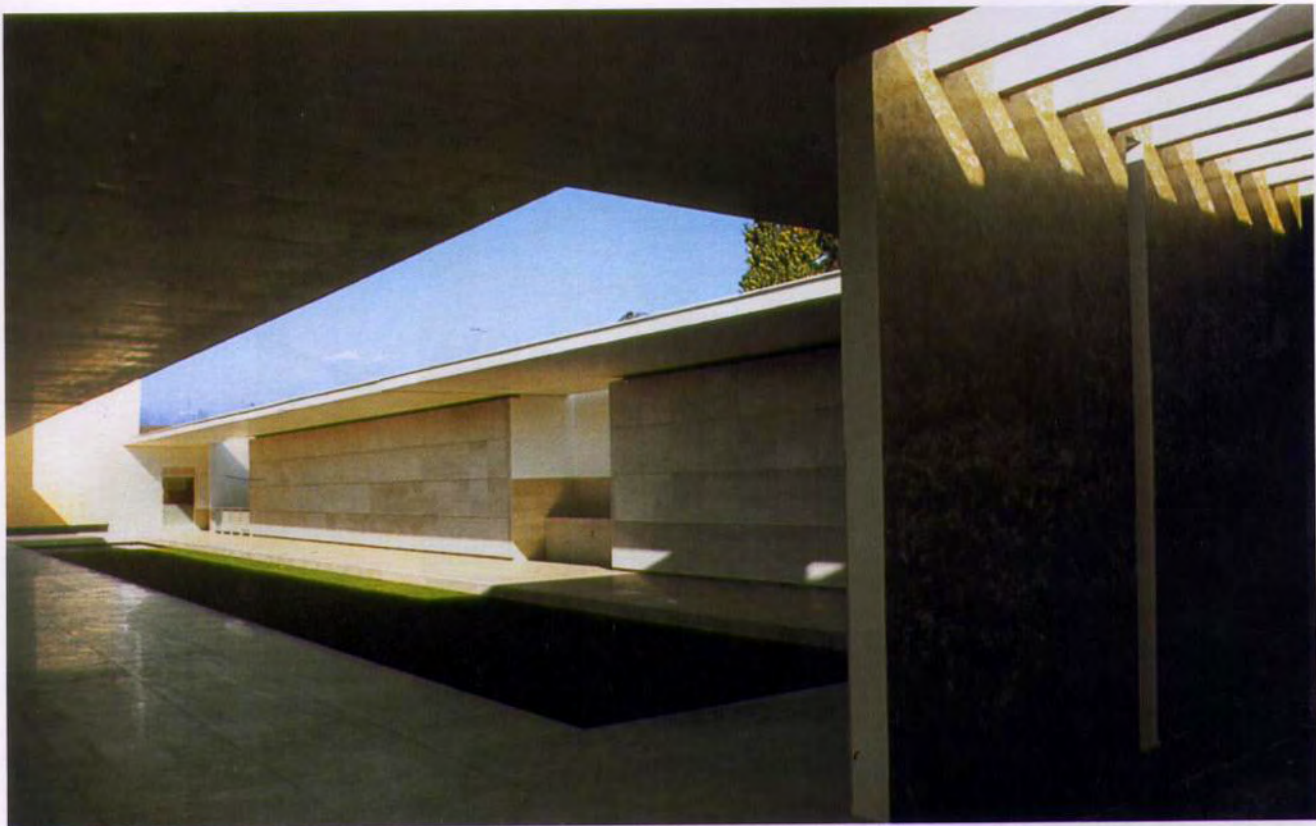
2000-2001: progetto

2002: realizzazione

fotografie

Giorgio goffi
Giovanni Rasia dal Polo





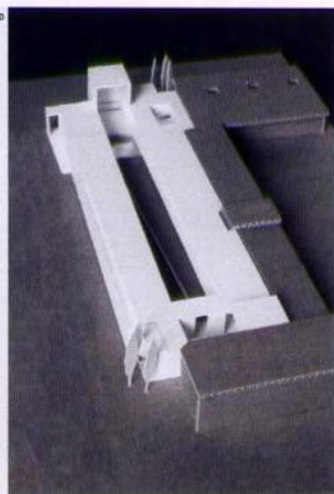
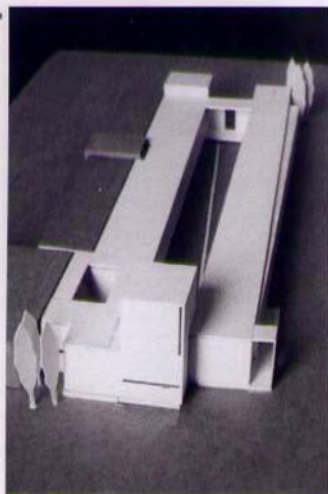
- 1
vista esterna del cimitero
- 2
vista della corte interna
- 3 4
viste dalla piccola corte d'acqua



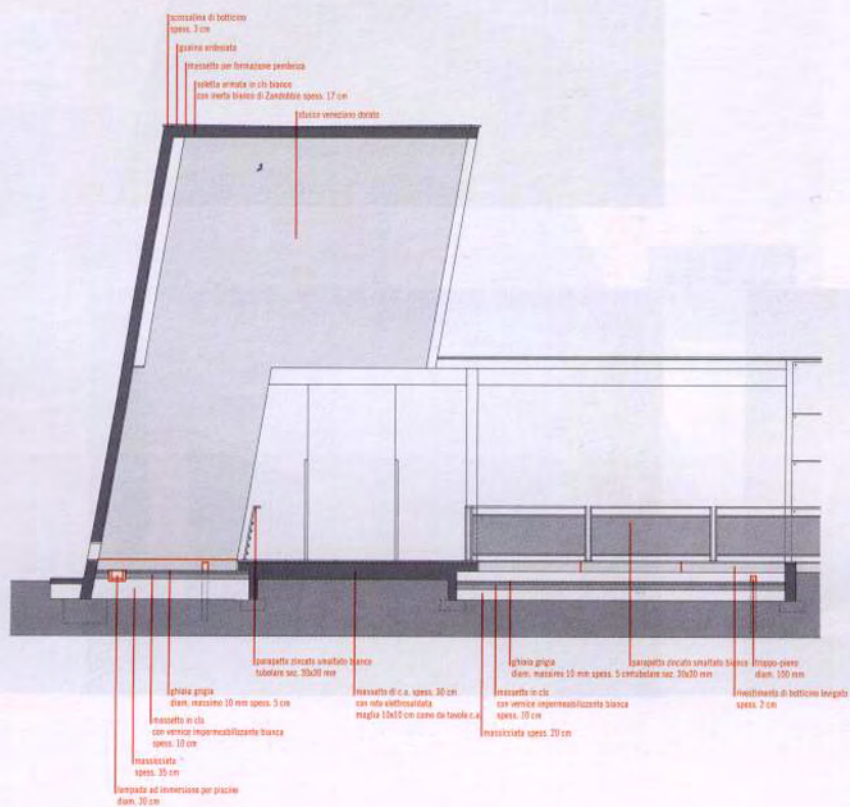
5-6
viste del volume che conclude
la corte a est



7
 Il passaggio in corrispondenza
 del lato est della corte
 8
 vista del fronte esterno dalla strada

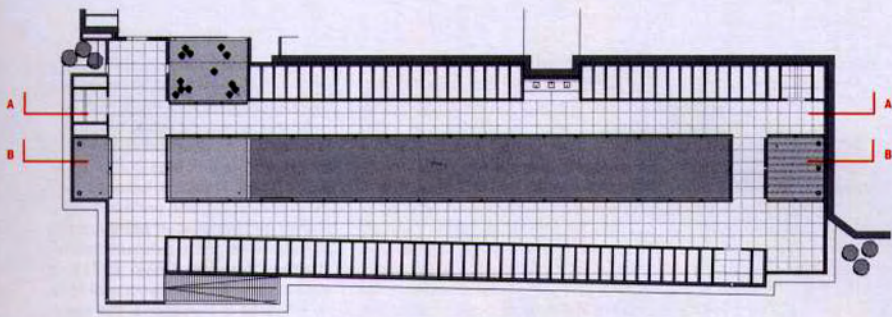


11



12

9 10
modelli di studio
11
disegno esecutivo della testata est
12
pianta
13 14
sezioni AA e BB



13



14

