



**ARCHITETTI
ITALIANI**

PER INFORMAZIONI
SULLA PRESSIONE
SULLA PRESSIONE
SULLA PRESSIONE
SULLA PRESSIONE
SULLA PRESSIONE

Notizie, eventi, concorsi, progetti.
News, events, competitions, projects.

EDITED BY
ELENA SOMMARIVA

ARCHITECTURE

EDIFICIO PER UFFICI, MILANO

Un nuovo monumento al lavoro e alle vite che vi s'intersecano.
A new monument to work and the lives that intersect there.

DESIGN
ALESSANDRO SCANDURRA
TEXT
STEFANO CASCIANI
PHOTOS
FILIPPO ROMANO

RESIDENZE SOCIALI E PARCO PUBBLICO, MILANO



Un intervento di edilizia popolare, appena completato in via Gallarate, frutto di un concorso pubblico.
A social housing complex recently completed in Via Gallarate, the result of a public competition.

DESIGN
HAB ARQUITECTURA, MASSIMO BASILE,
FLORIANA MAROTTA
TEXT
MASSIMILIANO DI BARTOLOMEO
PHOTOS
PAOLO RIOLZI

CASA NELLA LAGUNA, MUSILE DI PIAVE

Un'architettura che, nella modulazione di pieni e vuoti e nella ricerca cromatica, cerca di entrare in punta di piedi nel paesaggio mutante della laguna.

Tiptoeing into the mutant landscape of the lagoon with a refined colour palette and a modulation of solids and voids.

DESIGN, TEXT
STUDIO_RBA
(RUGGERO BALDASSO ARCHITECTS)
PHOTOS
LUCA CASONATO

CASA ELVAS, BRESSANONE

Una villa unifamiliare in Trentino-Alto.
Single-family villa in Trentino-Alto Adige.

DESIGN
MATTEO SCAGNOL, SANDY ATTIA,
NODUS ARCHITECTS
TEXT
LAURA BOSSI
PHOTOS
JÜRGEN EHEIM

LABORATORIO PER L'ARTE CONTEMPORANEA, VILLA CALDOGNO, VICENZA



Architettura e arte regalano nuova vita a un ex bunker della Seconda Guerra Mondiale.
Architecture and art give new life to a World War II bunker.

DESIGN
ENRICO NOVELLO
TEXT
FLAVIO ALBANESE
PHOTOS
GIUSTINO CHEMELLO

CIMITERO A CORTENUOVA

Un progetto che interpreta con coerenza una tradizione lombarda e neoclassica del costruire cimiteri monumentali.
A project that coherently interprets the neo-classical and Lombard tradition of monumental cemeteries.

DESIGN
ROBERTO ZAMPOLERI, EMILIANO BELLINI
TEXT
CAMILLO BOTTICINI
PHOTOS
ROBERTO ZAMPOLERI

CENTRO RICERCHE, TASSULLO



Una forma monolitica in cemento che acquisisce una straordinaria forza iconica nel paesaggio trentino.
A monolith of exposed concrete acquires extraordinary iconic force in the Trentino landscape.

DESIGN
RUATTISTUDIO ARCHITETTI
TEXT
PAOLO BRAMBILLA
PHOTOS
PEPPE MAISTO

CANTINA TAVERNA, MATERA

L'intervento di estensione di un'azienda agricola racchiude espressioni spaziali e funzionali di qualità.
The extension of an agricultural business embraces spatial and functional expressions of quality.

DESIGN
ANGELO LUNATI, LUCA VARESI - ONSITESTUDIO
TEXT
ANTONIO ESPOSITO
PHOTOS
ANGELA ROSATI

RESIDENZA STUDENTESCA, PISA

I colori come simbolo di una comunità universitaria.
A student campus that stands out with colours.

DESIGN, TEXT
SALVATORE RE ARCHITECTS
PHOTOS
PAOLA DE PIETRI

COMPLESSO INDUSTRIALE, BERGAMO

Una linea bianca nel paesaggio naturale.
A white line in the natural landscape.

DESIGN
BURATTI + BATTISTON ARCHITECTS
PHOTOS
MARCELLO MARIANA

PALESTRA, CASERTA

Un'opera interrotta: un progetto potente cui lo stato di rovina aggiunge intensità.
Interruption: a compelling project gains in intensity as it falls to ruins.

DESIGN, TEXT
BENIAMINO SERVINO
PHOTOS
BRUNO CRISTILLO

PARCO OBLIQUO, POTENZA



Un intervento di raccordo di forti dislivelli urbani è occasione per il ridisegno di uno spazio pubblico.
A project to solve the problem of level differences provides an opportunity to redesign a public space.

DESIGN
VORTEX A - GIACINTO CERVIERE
TEXT
GIANNI PITTELLA
PHOTOS
SALVATORE LAURENZANA

BIBLIOTECA SCOLASTICA, BARI

Un'architettura pubblica rende omaggio a Munari.
A school library pays homage to Munari.

DESIGN
MAO / EMMEZERO
TEXT
LAURA BOSSI
PHOTOS
ALBERTO NOVELLI

CENTRO CIVICO, MODICA. EX MERCATO COPERTO DI ORTIGIA, SIRACUSA

In Sicilia, due progetti che si confrontano con un paesaggio urbano e un'architettura antica.
Two projects in Sicily facing an indifferent urban landscape and ancient architecture.

DESIGN
EMANUELE FIDONE
TEXT
SANTO GIUNTA
PHOTOS
EMILIO GANCI, LAMBERTO RUBINO,
DAVIDE PATANÈ

RECUPERO DELLE THOLOS, MONTI NEBRODI, SICILIA

Micro-architetture nel parco valorizzano la presenza delle tholos nel paesaggio siciliano.
New and unobtrusive architectural interventions offer a perspective on the tholos.

DESIGN, TEXT
GIOVANNI BARONE, GAETANO SCARCELLA,
GIUSEPPE SCARCELLA
PHOTOS
EMILIO CARULLO

PADIGLIONI NELL'AGRUMETO, GRAMMICHELE

In un agriturismo della Valle dei Margi, una costellazione di nuovi padiglioni rigenera il sistema insediativo di un'azienda.
A scattering of new pavilions in a farm holiday complex in Valle dei Margi regenerate a settlement.

DESIGN
MARCO NAVARRA - NOWA
TEXT
MARCO NAVARRA
PHOTOS
PEPPE MAISTO

ART

ITALIANS

Oltre al talento, tre giovani artisti italiani condividono la scelta di Milano come luogo di intermittente residenza.

Besides talent, three young Italian artists share their choice of Milan as a place of intermittent residence.

DESIGN
ROSSANA BUREMI, GIULIO FRIGO,
JACOPO MILIANI
TEXT
CAROLINE CORBETTA

DISSE E SI CONTRADDISSE

Disse e si contraddisse. Appunti per Artissima - The Theater Project, Torino.
He said and contradicted himself. Notes for Artissima - The Theater Project, Turin.

EDITED BY
ANDREA BELLINI

NO ROOM FOR PARENTS



Un progetto speciale per Domus.
A special project for Domus.

DESIGN
BENNY CHIRCO
TEXT
CAROLINE CORBETTA

INTERSECTIONS

SCENARI ITALIANI

Riflessi dall'architettura, dalla letteratura e dall'arte dell'Italia d'oggi.
Reflections from architecture, literature and art in the Italy of today.

GRAPHIC DESIGN
ONLAB - NICOLAS BOURQUIN, THIBAUD TISSOT
EDITED BY
RITA CAPEZZUTO
TEXTS
FLAVIO ALBANESE, SEBASTIANO BRANDOLINI,
STEFANO CASCIANI, PIPPO CIORRA, FILIPPO
MAGGIA, VITALIANO TREVISAN

ARCHIVES

ITALIAN HOMES

La forma urbana, le vie, le porte dell'insediamento siciliano di Terrasini.
The urban form, the streets and the doors of Terrasini in Sicily.

TEXT
LUIGI SPINELLI
PHOTOS
ARNO HAMMACHER, ARCHIVI DOMUS

HIGHLIGHT

JULIUS SHULMAN 1910/2009

ADELAIDE ACERBI ASTORI. LA SIGNORA DEL DESIGN

BOOKS

IL DILEMMA AALTO

L'Italia abusiva. Lo spazio e l'arte. Quando i nodi vengono al pettine. I significati della merce. Progettare un sogno.
Unauthorised building in Italy. Space and art. The truth will out. The meanings of merchandise. Designing a dream.

EDITED BY
GIANMARIO ANDREANI

RASSEGNA

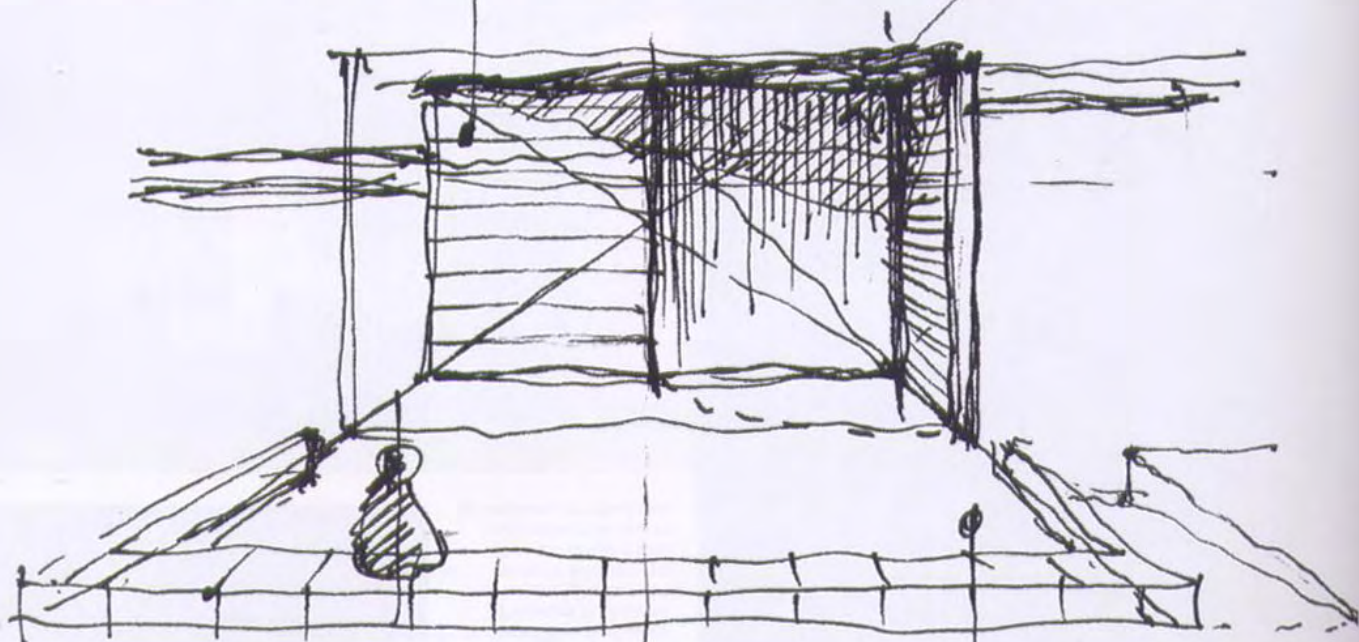
BUILDING MATERIALS

Soluzioni per il costruire eco-sostenibile.
Solutions for sustainable building.

EDITED BY
MARIA CRISTINA TOMMASINI

CIMITERO CORTENUOVA

FORZOME
CORTEN



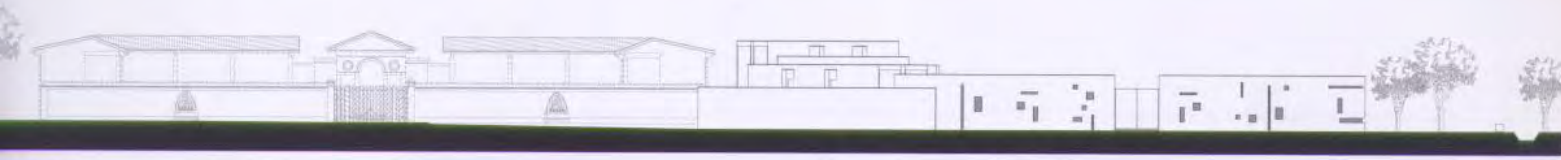
PIAZZA



42

DESIGN
ROBERTO ZAMPOLERI
EMILIANO BELLINI
TEXT
CAMILLO BOTTICINI
PHOTOS
ROBERTO ZAMPOLERI





TO OVEST
EVATION

STA INTERNA:
PIANO IL
EI LOCULI E LA
MORTUARIA.
DESTRA, PRO-
VEST LUNGO
LLE PRIVATE.
NA ACCANTO, IN
STA INTERNA:
AL CORPO DEI
E CAPPELLE

IL PROGETTO INTERPRETA CON COERENZA UNA TRADIZIONE LOMBARDA E NEOCLASSICA DEL COSTRUIRE CIMITERI MONUMENTALI, ARTICOLANDOSI IN EPISODI CHE NARRANO UNA CITTÀ ALTRA

Il tema cimiteriale costituisce l'occasione per una riflessione quasi *archeologica* sull'architettura per le caratteristiche di un tema celebrativo e commemorativo, in cui la ricerca progettuale può confrontarsi con i materiali primari dello spazio (volumi, luce, piani erbosi, paesaggio).

Il progetto così come trattato da Roberto Zampoleri e da Emiliano Bellini a Cortenuova interpreta con chiarezza le potenzialità del tema inscrivendo, con coerenza, l'operazione progettuale in una tradizione lombarda e neoclassica del costruire cimiteri monumentali, fatti di un bianco astratto, esemplare, articolato in episodi che narrano una città altra, declinando il modello in una originale rilettura contemporanea in cui gli episodi del racconto si caratterizzano come elementi autonomi e simultaneamente sintetizzati in unità.

Con un impianto che replica il perimetro dell'esistente affiancandosi, il progetto ribalta l'asse principale – da Est-Ovest a Nord-Sud – facendo in modo che la cappella comune, unita allo specchio d'acqua proteso verso il centro del nuovo recinto, diventi il baricentro tra l'esistente e il nuovo impianto. Questa 'stanza' funge da cerniera di un asse spezzato contenente i blocchi dei loculi e nello stesso tempo innesta le ali su cui si allineano le cappelle di famiglia e il "giardino di pietra".

Il modo con cui il tema architettonico viene risolto mostra come *leggerezza e solidità* siano i principi che risolvono la composizione dell'insieme in equilibrato contrappunto. Leggerezza negli elementi nodali come la cappella e i nodi di collegamento tra i corpi dove l'oggetto architettonico è scomposto nei suoi elementi costitutivi – piani, materia, volumi, struttura – e ricomposto in una instabile e dinamica sintesi.

Solidi, compatti, stereometrici, i corpi reiterati come quelli dei loculi, coperti da un guscio aggettante, e dei volumi delle cappelle di famiglia, il cui ritmo alterna materia piena e vetrosa in una raffinata composizione.

Il bianco dell'intonaco, del marmo di Botticino, la densità variabile del vetro river-

berano la plasticità dei volumi rispetto al prato. Così le categorie di interno ed esterno si fondono, tra la corte e la cappella, tra il cimitero esistente e il nuovo, dove la flessione del corpo genera uno spazio di soglia compresso che introduce al nuovo.

Il progetto si evidenzia come un insieme risolto, privo di accademismi stereotipi, in cui emerge una modellazione attenta dello spazio, della luce naturale e artificiale, in cui la qualità esecutiva del dettaglio, la riduzione dei materiali e il coordinamento cromatico restituiscono un carattere di

Il progetto offre una rilettura contemporanea del tema del cimitero neoclassico in cui gli episodi del racconto si caratterizzano come elementi autonomi, sintetizzati in unità

sospensione temporale che esprime e interpreta con grande profondità un luogo 'difficile' per i caratteri di istituzionalità e intima individualità cui si relaziona. **CAMILLO BOTTICINI**



W INSIDE
ETERY WITH
AL VAULTS
TUARY IN THE
UND. BOTTOM
ST FRONT WITH
ATE CHAPELS.
AGE, BOTTOM,
IDE THE CEME-
TH THE PRIVATE
NEXT TO THE
VAULTS.