

Regione del Veneto

<40

Veneto40
Giovani
architetti
alla prova



Veneto40
Giovani
architetti
alla prova

40

A photograph of a modern building with a glass facade and a balcony, set against a blue background. The building features a prominent glass wall and a balcony with a metal railing. The overall scene is bathed in a deep blue light, creating a monochromatic effect. The text is overlaid on the right side of the image.

ABDArchitetti
**La forza
di un piccolo
volume
di vetro**

**Mensa e centro polifunzionale
Villafranca, Verona**

progettisti

Camillo Botticini, Giulia De Appolonia

committente

Comune di Villafranca

progetto/realizzazione

2005-06/2007-08

info

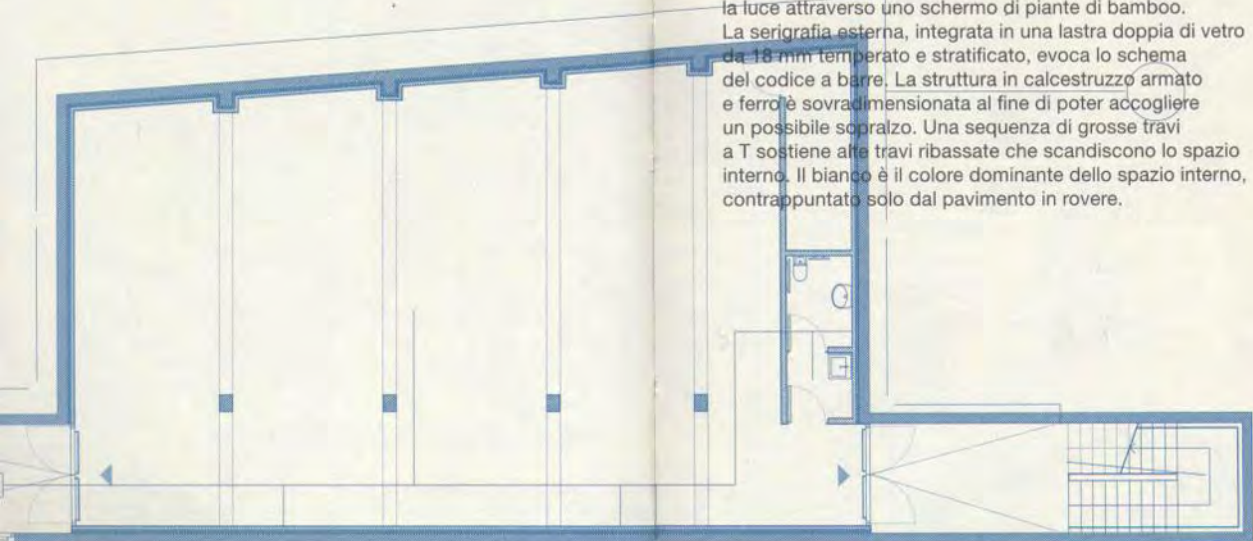
info@abdarchitetti.com

www.abdarchitetti.com

Un prisma elementare in vetro serigrafato si annette alla scuola media di Dossobuono di Villafranca attraverso il corridoio interno. Due rampe si appoggiano alla struttura in acciaio che caratterizza il volume esterno, collegando la quota rialzata della mensa con il piano del suolo esterno. Due scale all'aperto, tra loro contrapposte, consentono l'accesso alla sala ribassata destinata alla pratica musicale. Forte è il contrasto tra l'immaterialità dell'addizione e la corporeità della struttura già esistente.

Destinata a mensa scolastica al primo livello e a sede della locale banda musicale nell'interrato, l'architettura costruisce due spazi semplici, unitari, con particolare attenzione alle condizioni climatiche e di luce.

Nella mensa, una doppia parete vetrata lascia filtrare la luce attraverso uno schermo di piante di bamboo. La serigrafia esterna, integrata in una lastra doppia di vetro da 18 mm temperato e stratificato, evoca lo schema del codice a barre. La struttura in calcestruzzo armato e ferro è sovradimensionata al fine di poter accogliere un possibile sopralzo. Una sequenza di grosse travi a T sostiene alte travi ribassate che scandiscono lo spazio interno. Il bianco è il colore dominante dello spazio interno, contrappuntato solo dal pavimento in rovere.





Mod05 Living Hotel Fusina 6

Cantina vinicola "Gorgo" Bricolo Falsarella Associati

Mensa e centro polifunzionale ABDArchitetti

Nuovo mercato delle ciliegie ABW architetti associati

TV-HOUSE Studio67

Multiplex Cinecity Padova Viviani_Architetti

Edificio direzionale e produttivo AR.TE RWS architetti associati

Nuova sede TIFS Ingegneria Studio Architetto Mar

Chiesa di Sant'Antonio Dottore Patchworkstudio

Piazza Antiche Peschiere studiomias

Progetto verde per Villa Emo studio.eu

Nuova sede della società Manutencoop a.i. progetti architettura.ingegneria

Ghaus - Casa prefabbricata in legno AREAU studio

Infrastrutture e strutture culturali C+S associati

Fiat Land - Pianura agricola bonificata MADE associati
Design Centre C&P Architetti

V Sandra di Castelnuovo del Garda

V Custozza

V Villafranca

V San Martino Buon Albergo

V Vicenza

V Limena

V V V Padova

V Santa Giustina in Colle

V Mestre

V Isola di Sant'Erasmo

V Fanzolo

V Spresiano

V San Donà di Piave

V Eraclea

RO

PD

VE

TV

VR

VI