

# premio architettiverona

Giunto alla seconda edizione, il Premio «architettiverona» intende contribuire al riconoscimento di opere architettoniche realizzate, ottenute dal lavoro dei progettisti e dall'iniziativa dei committenti, pubblici o privati, che si sono distinti nel far emergere in maniera innovativa e personale le qualità del contesto urbano e territoriale.

**Miglior opera realizzata:** Asilo aziendale

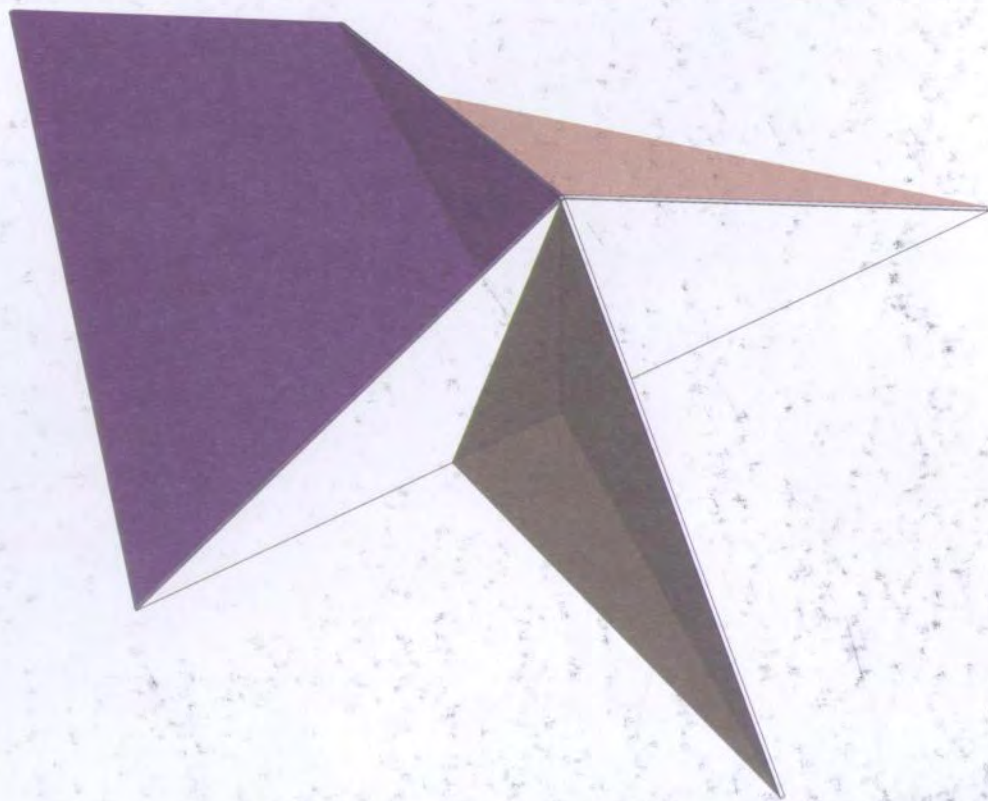
GlaxoSmithKline, Verona. Progetto: Antonio Citterio Patricia Viel and partners.

**Premio speciale della giuria:**

Uffici, auditorium e laboratori Simem, Minerbe. Progetto: Carlo Ferrari, Alberto Pontiroli / Archingegno.

**Opere selezionate:** Albergo Sandrà,

Biblioteca Affi, Enoparking Custoza, Lungolago Bardolino, Villa Garda, Mensa Dossobuono, Dogana Lazise, Mercato Ciliegie Marcellise; Verona: Silos di ponente, Biblioteca civica, Statua Mastino II, Cantina Cubi.



# Progetti selezionati



## premio architettiverona

seconda edizione

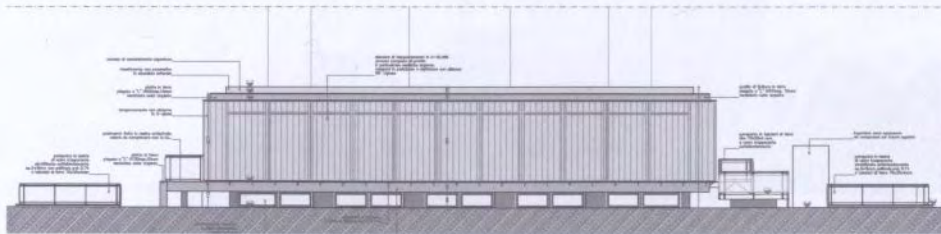
**Incontro con i Progettisti  
Cerimonia di Premiazione**

**Venerdì 18 Novembre 2011  
Ore 18.00**

Officina Contemporanea  
Via dei Mutilati, 8 - Verona

La redazione di «av», nella veste di comitato scientifico del Premio, ha attentamente visionato e valutato i materiali pervenuti a seguito del bando. Lo stesso comitato scientifico ha poi proposto una rosa di ulteriori candidature, riprendendole dalle opere già pubblicate sulla rivista che rispondessero ai requisiti del bando, integrando così le candidature pervenute. Dal confronto di tutte le opere preselezionate e dal dibattito che ne è scaturito sono state individuate quelle ritenute più meritevoli, sulla base di una valutazione approfondita delle caratteristiche e dei temi proposti da ciascuna opera, confrontandola con le altre presenti nella selezione. Sulla base di questo percorso è stata successivamente sottoposta alla giuria del Premio una *short list*, sulla cui base sono state scelte le opere oggetto del sopralluogo. A sopralluoghi terminati, la giuria si è riunita e, dopo una approfondita discussione tra i membri, è giunta alla decisione finale. In queste pagine sono illustrate proprio quelle opere meritevoli selezionate dal comitato scientifico, e inviate al giudizio della giuria. ■

Sebastiano Zampelli



## Mensa scolastica Dossobuono

Camillo Botticini  
2008

Un padiglione in ferro e vetro (apparentemente) sospeso va a concludere un plesso scolastico esistente, aprendosi sui tre lati liberi affacciati sul giardino. L'addizione si sviluppa su un solo livello rialzato dalla quota di campagna, ristabilendo in questo modo, rispetto all'esterno, un corretto punto di vista per i piccoli fruitori. L'aula libera, aggettante rispetto al seminterrato, accoglie lo spazio di refezione per gli studenti e il corpo servizi per la preparazione dei cibi; all'esterno due rampe asimmetriche la raccordano alla quota del giardino e da qui due corpi scala scendono al piano seminterrato dove sono ricavati spazi accessori. All'interno lo spazio è scandito da una sequenza di grandi portali che sostengono la copertura piana; la luce filtra attraverso una cortina di piante di bambù poste all'interno della doppia parete vetrata, serigrafata evocando lo schema del codice a barre, e corre lungo tutto il perimetro. All'interno il colore bianco - dominante anche all'esterno - è contrapposto a quello del pavimento in rovere. ■