

Progetti Concorsi

Il Sole **24 ORE**

23
14 - 19
GIUGNO
2010

Supplemento
al n. 23
Anno XV
Poste lt. sped. in A.P.
D.L. 353/2003
Conv. L. 46/2004,
art. 1, 1,
DBC Roma

CULTURA E SPRECHI

L'auditorium-conchiglia di Niemeyer a Ravello chiuso dopo l'inaugurazione (foto) e il museo di Obr a Crotone abbandonato al degrado

SERVIZI A PAGINA 5



SISTEMI INTEGRATI PER COPERTURE E FACCIATE

SISTEMI DI COPERTURA A GIUNTO DRENANTE
SISTEMI FOTOVOLTAICI PER COPERTURE
SISTEMI DI SOLAI STRUTTURALI
SISTEMI DI FACCIATA VENTILATA IN METALLO
LATTONERIA CIVILE E INDUSTRIALE

CENTRO METAL
CentroMetal S.r.l.
Via Marconi, 94/F - 10126 Milano (MO)
Tel. +39 02 74 21 217 - Fax +39 02 74 21 819
info@centrometal.com

www.centrometal.com

Vitali sostituisce Cucinella con Abda per il parco commerciale da 100 milioni sull'A4

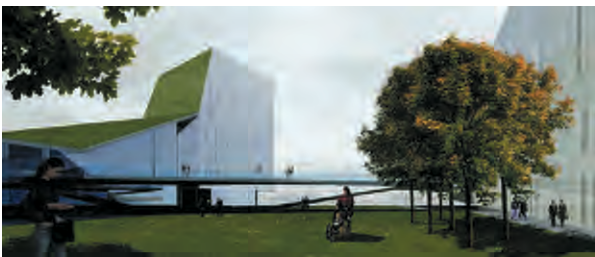
Shopping nel verde di fronte al Km Rosso

DI PAOLA PIEROTTI

Non sarà Mario Cucinella ma lo studio bresciano Botticini De Appolonia Associati (Abda) a firmare il nuovo polo terziario-commerciale promosso dal Gruppo Vitali proprio di fronte al Kimometro Rosso di Jean Nouvel a Stezzano (Bg).

L'operazione Mediapark Campo dei Fiori interessa un'area di 55mila mq lungo l'autostrada A4, ben connessa anche con il sistema delle infrastrutture ferroviarie. Vitali ha cambiato il cavallo in corsa: la società di real estate aveva inizialmente incaricato lo studio bolognese per la definizione di un piano di sviluppo. Cucinella aveva firmato un masterplan per poter ottenere l'approvazione in Comune ma il suo progetto è stato poi accantonato. E la scorsa settimana - con la firma di un'accordo di programma tra Provincia di Bergamo, Comune di Stezzano e operatori privati - ha avuto l'ok formale il nuovo progetto firmato Abda. «Sarà un business park a destinazione mista, con uffici, negozi, un hotel e un fitness center - dichiara Cristian Vitali, Ad del gruppo - dopo l'estate contiamo di ottenere il per-

NEGOZI, HOTEL E UFFICI CON CERTIFICAZIONE LEED



messo di costruire e vogliamo realizzare in tre anni tutto l'intervento». L'operazione vale 100 milioni.

Di fronte al parco scientifico-tecnologico di Nouvel salirà un parco commerciale con un tetto verde che verrà seminato con fiori autoctoni e cambierà colore nelle diverse stagioni. Al muro rosso orizzontale lungo un chi-

lometro, griffato dall'archistar francese, farà da contraltare un elemento verticale (alto 28 metri) che ospiterà un hotel da 160 camere. «La nuova costruzione sembra un lenzuolo verde - spiega Camillo Botticini - che sale dal parco e si relaziona con la campagna, inclinandosi fino a salire nell'edificio della torre». Il progetto

si allinea con il Kilometro Rosso, si integra con il parco a sud di Bergamo e con la nuova fermata ferroviaria che collega gli aeroporti: sono questi i tre principali elementi che hanno generato il concept Abda. Tra le altre funzioni il progetto prevede 23mila mq di uffici, 2.500 mq di negozi, un fitness center e un parcheggio da 1.700 posti auto. «Tutta la copertura sarà terrazzata - continua Botticini - seminata con fiori spontanei. Vetro, verde e acqua sono i principali materiali del progetto che sarà realizzato nel rispetto del protocollo energetico Leed». Il gruppo Vitali era presente la scorsa setti-

mana all'Eire di Milano con tre progetti che hanno come comune denominatore l'attenzione alla sostenibilità. Oltre al Mediapark Campo dei Fiori il Gruppo Vitali sta già realizzando con gli spagnoli Flores & Prats il Green Campus Basilisco (che secondo indiscrezioni diventerà la nuova sede Microsoft Italia) a Peschiera Borromeo ed è project leader dell'operazione Km Zero Road: una strada innovativa in grado di ridurre l'impatto paesaggistico e ambientale, trasformandosi essa stessa in sorgente energetica capace di produrre energia pulita. ■

© RIPRODUZIONE RISERVATA

ALL'INTERNO

2 OPERE PUBBLICHE
Ipostudio apre la piazza d'ingresso per il Careggi



3 RESTYLING D'AUTORE
Il nuovo look firmato 5+1AA



per la torre direzionale e per il «building» di Generali a Milano

6-7 INCHIESTA CONCORRENZA
Boom di gare al massimo ribasso per i servizi di ingegneria e architettura: il 20% degli incarichi si assegna solo in base al prezzo

12 EVENTI SPORTIVI

Lo studio tedesco Gmp Architekten firma tre stadi in Africa



Allo studio milanese le sale del nuovo operatore ferroviario da realizzare in 12 stazioni entro il 2011

Montezemolo affida a Boeri il design degli spazi Ntv

Ntv, primo operatore ferroviario privato in Italia, investe sul design dei suoi treni ma anche sulle architetture dei luoghi d'attesa. La società ha affidato allo studio di Stefano Boeri il compito di progettare le proprie sale all'interno delle stazioni. L'architetto milanese è stato chiamato da Luca Cordero di Montezemolo, presidente di Ntv (Nuovo trasporto viaggiatori), per progettare i dodici centri servizi in altrettanti scali



Stefano Boeri

ferroviari. Si chiameranno «Casa Italo», dal nome del treno di lusso, ad alta velocità, che entrerà in competizione con i Frecciarossa di Trenitalia, e saranno luoghi con servizi per l'assistenza, le informazioni e la vendita dei biglietti, spazi multifunzione che Boeri sta definendo in questi mesi.

Inutile chiedere immagini del progetto. Il concept di Boeri resta top secret, ma Ntv anticipa che gli spa-

zi faranno «da interfaccia diretto con i viaggiatori e dovranno essere pronti per settembre 2011 quando sarà attivato il servizio del nuovo treno Italo». Le «basi» Ntv saranno realizzate a Torino Porta Susa, Milano Rogoredo e Porta Garibaldi, Bologna centrale, Firenze Santa Maria Novella, Roma Tiburtina e Ostiense, Napoli centrale e Salerno centrale, Padova centrale, Venezia Santa Lucia e Mestre. ■

P.P.

© RIPRODUZIONE RISERVATA

www.ntvspa.it

RECORD

www.recordgroup.it