

Maria Vittoria Capitanucci

Milano

Verso l'Expo

La nuova architettura



Complesso residenziale e terziario Milanofiori Nord

ABDA architetti
botticini-de appolonia & associati

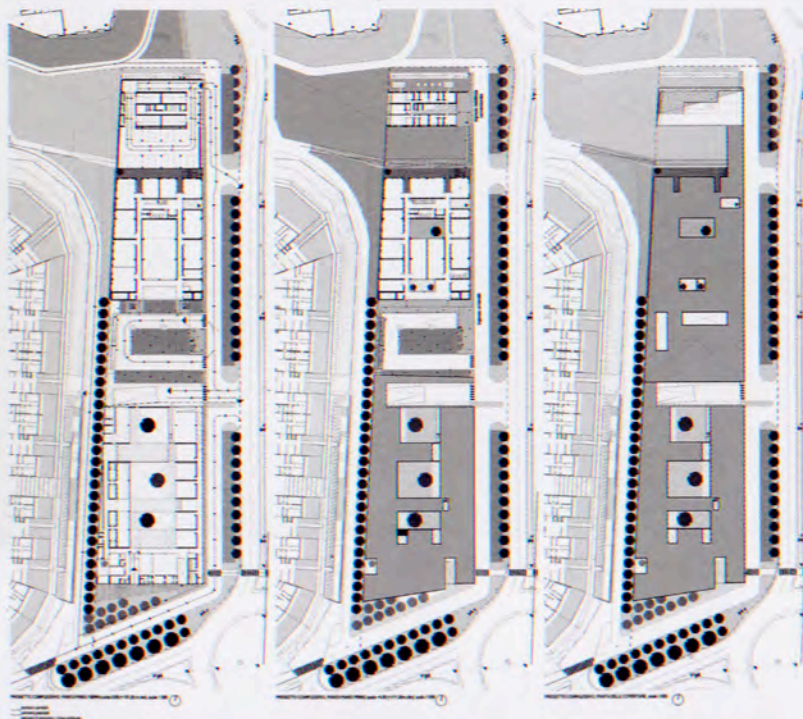
Edificio polivalente e differenziato, il progetto dello studio ABDA per Milanofiori Nord integra le funzioni residenziali e terziarie operando delle scelte progettuali che intervengono sul principio di continuità delle componenti.

Il corpo longitudinale che si sviluppa su due livelli terra accoglie le funzioni scolastiche e universitarie; la copertura verde si integra con il parco, attenendosi agli obiettivi generali del masterplan, mentre un sistema di patii definisce una sostanziale in-troversione degli spazi e garantisce il comfort climatico e illuminotecnico.

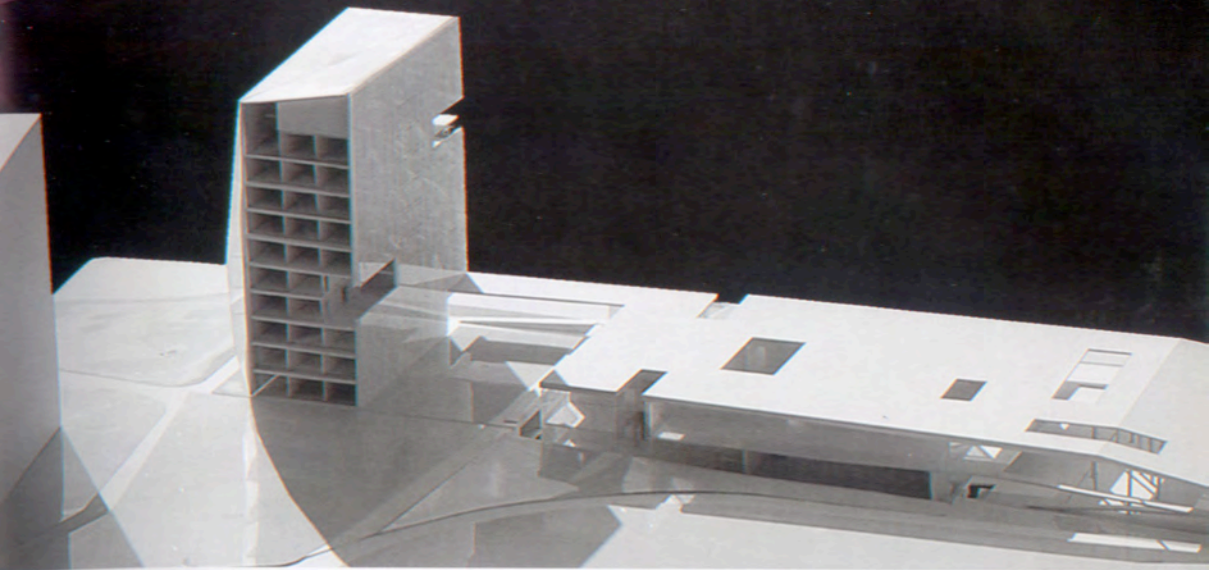
Sul fronte nord l'edificio si sviluppa in altezza per 30 metri definendo la lamina verticalizzata che ospita le residenze, le cui logge si affacciano verso il paesaggio del parco.

L'edificio diviene simultaneamente una macchina complessa e fortemente differenziata sia spazialmente sia funzionalmente, un sistema semplice in grado di integrare con gli stessi principi condizioni diverse.

B.C.



Piante del sistema residenziale
e per il terziario



Modello

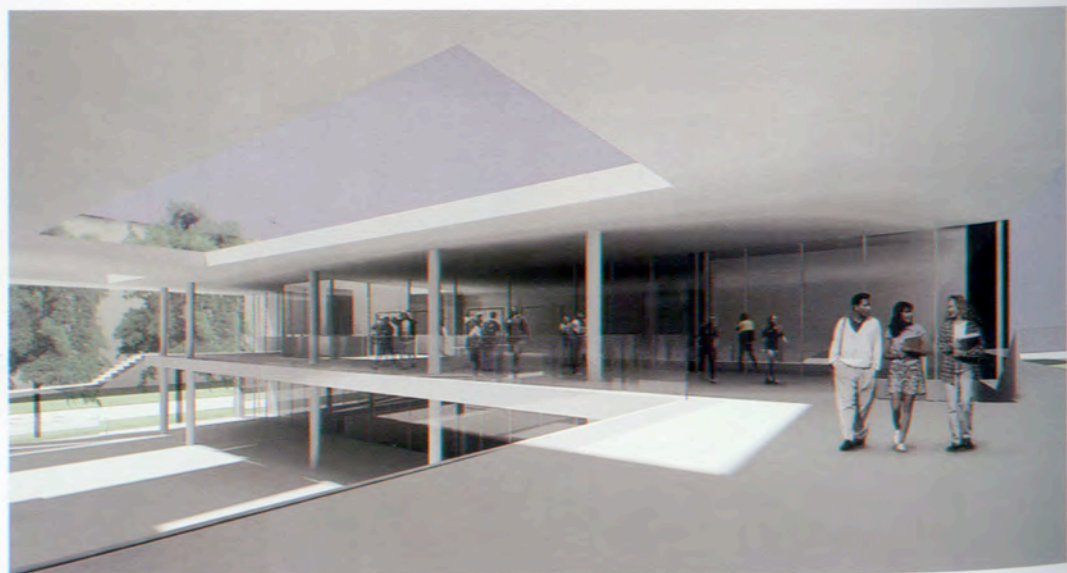
Prospetti





Giardini interni

Veduta di uno dei percorsi
interni





Veduta della lastra verticale